

## Berörda detaljplaner

### Innehåll

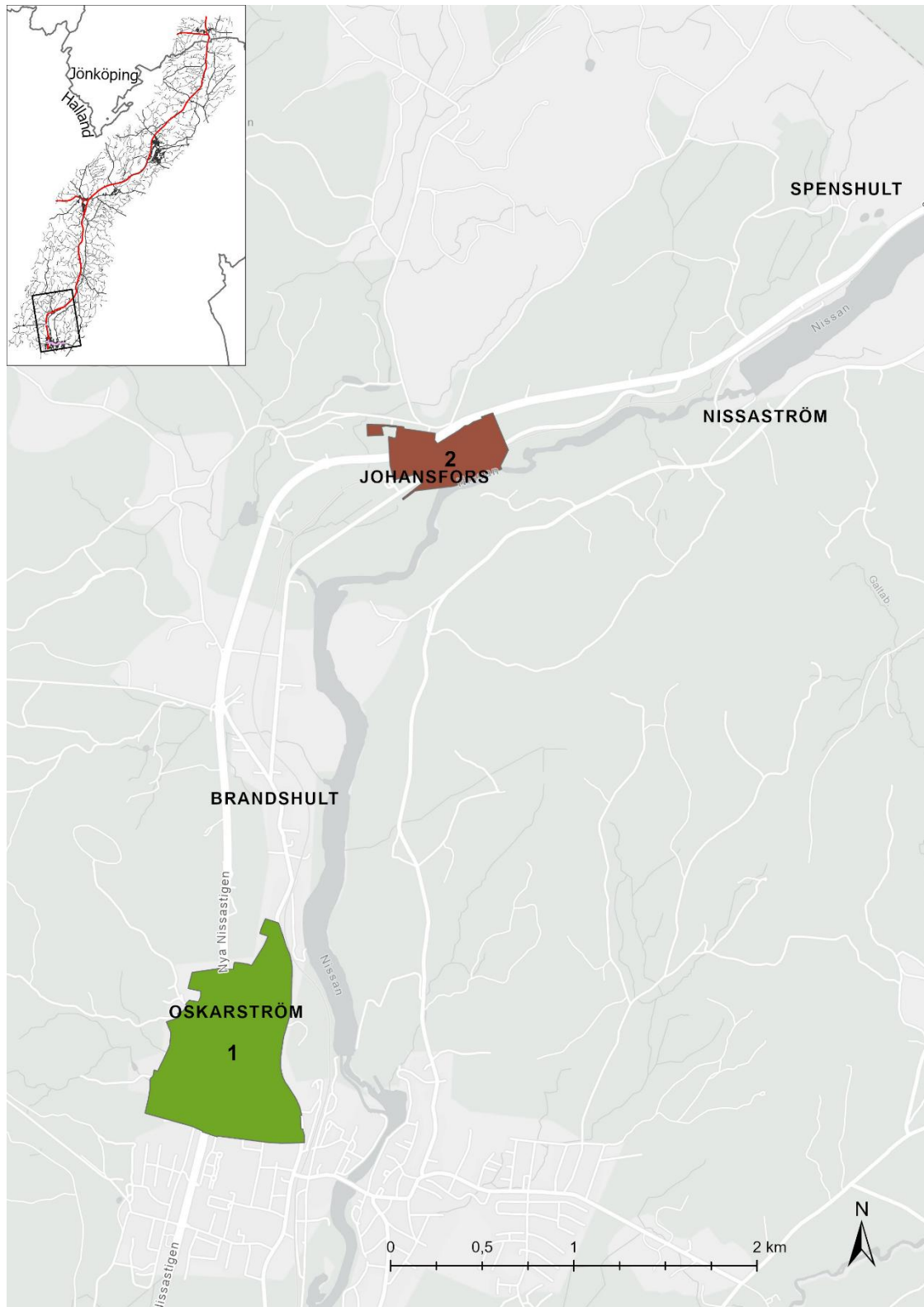
|  |    |
|--|----|
| Översiktlig redovisning av berörda detaljplaner .....  | 2  |
| Tabell 1. Kompletterande uppgifter vid överensstämmelse.....                                   | 15 |
| Tabell 2. Kompletterande uppgifter vid mindre avvikelse som inte motverkar planens syfte ..... | 16 |
| Tabell 3. Kompletterande uppgifter när detaljplanen avses ändras eller upphävas .....          | 25 |
| Tabell 4. Kompletterande uppgifter vid tillfällig nyttjanderätt .....                          | 26 |

Skapat av  
Markera AB  
Ärendenummer  
TÅHS-2024-000575

Dokumentdatum  
2025-11-11

Konfidentialitetsnivå  
1 Ej känslig

## Översiktlig redovisning av berörda detaljplaner

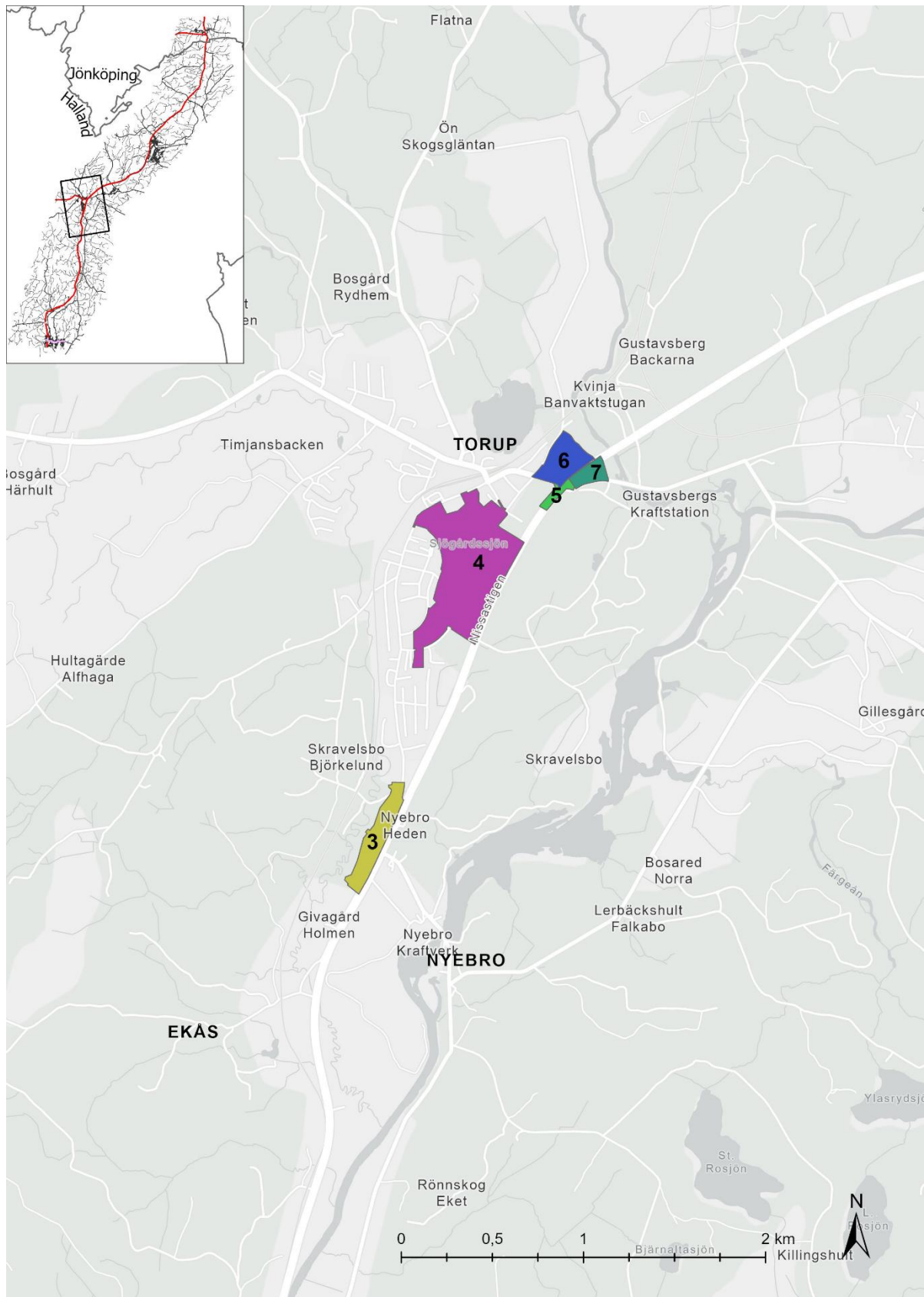


TMALL 1483 Berörda detaljplaner 2.0

Översiktskarta berörda detaljplaner i Oskarström och Johansfors.

Skapat av  
Markera AB

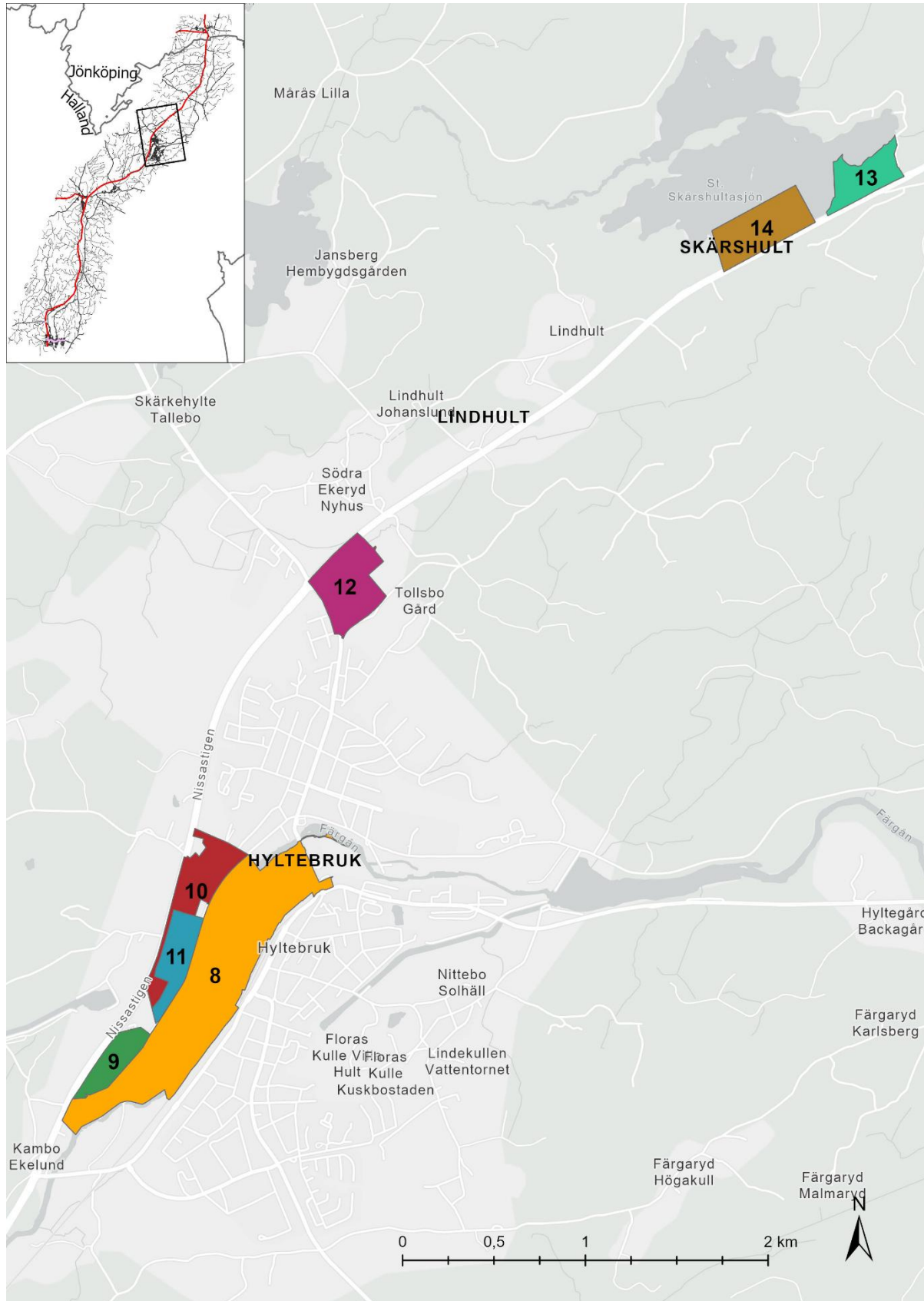
Dokumentdatum  
2025-11-11



Översigtskarta berörda detaljplaner i Torup.

Skapat av  
Markera AB

Dokumentdatum  
2025-11-11



TMALL 1483 Berörda detaljplaner 2.0

Översigtskarta berörda detaljplaner i Hyltebruk och Skärshult.

Berörda detaljplaner

Skapat av  
Markera AB  
Ärendenummer  
TÄHS-2024-000575

Dokumentdatum  
2025-11-11

Konfidentialitetsnivå  
1 Ej känslig

| Nr | Namn                                   | Beteckning | Delområde <sup>1</sup><br>och berörd<br>sektion väg-<br>/järnvägsplan | Tillåten<br>markanvändning<br>för berörd del av<br>detaljplanen <sup>1</sup> | Typ av mark-<br>anspråk <sup>1, 2</sup> | Överensstämmer<br>med väg-<br>/järnvägsplan? <sup>3</sup><br>(-/ja/nej) | Mindre avvikelse<br>som inte motverkar<br>planens syfte? <sup>4</sup><br>(-/ja/nej) | Ändra/upphäva<br>detaljplan? <sup>5</sup><br>(ja/nej) |
|----|--|------------|---|--|---|---|---|---|
| 1  | Detaljplan för Oskarström, delområde V | 1380K-P834 | 1a<br>1:1 Oskarström  | Plantering där sidovägren, vägdiken samt gång- och cykelväg får anordnas     | Vägrätt                                 | Nej   | Ja  | Nej   |
|    |  |            | 1b<br>1:1 Oskarström  | Plantering där sidovägren, vägdiken samt gång- och cykelväg får anordnas     | Tillfällig nyttjanderätt                | -   | -   | Nej   |
| 2  | Byggnadsplan för Johansfors            | 1380K-SLÄ1 | 2a<br>2:1 Johansfors N  | Område för småindustriända mål, prickad (mark som icke får bebyggas)         | Vägrätt                                 | Nej   | Ja  | Nej   |

| Nr | Namn   | Beteckning | Delområde <sup>1</sup><br>och berörd<br>sektion väg-<br>/järnvägsplan | Tillåten<br>markanvändning<br>för berörd del av<br>detaljplanen <sup>1</sup>     | Typ av mark-<br>anspråk <sup>1, 2</sup> | Överensstämmer<br>med väg-<br>/järnvägsplan? <sup>3</sup><br>(-/ja/nej) | Mindre avvikelse<br>som inte motverkar<br>planens syfte? <sup>4</sup><br>(-/ja/nej) | Ändra/upphäva<br>detaljplan? <sup>5</sup><br>(ja/nej) |
|----|--|------------|---|--|---|---|---|---|
|    | stations<br>samhäll<br>e   |            | 2b<br>2:1 Johansfors<br>N   | Område för<br>småindustriända<br>mål, prickad<br>(mark som icke<br>får bebyggas) | Tillfällig<br>nyttjanderätt             | -   | -   | Nej   |
|    |  |            | 2c<br>2:1 Johansfors<br>N   | Allmän plats,<br>park, plantering  | Vägrätt                                 | Nej   | Ja  | Nej   |
|    |  |            | 2d<br>2:1 Johansfors<br>N   | Allmän plats,<br>park, plantering  | Tillfällig<br>nyttjanderätt             | -   | -   | Nej   |
| 3  | Detaljpl<br>an för<br>Nyebro<br>4:1<br>m.fl. i<br>Torups<br>samhäll<br>e | To 562     | 3a<br>7:3 Nyebro  | Allmän plats,<br>park  | Vägrätt                                 | Nej   | Ja  | Nej   |
|    |  |            | 3b<br>7:3 Nyebro  | Allmän plats,<br>park  | Tillfällig<br>nyttjanderätt             | -   | -   | Nej   |
|    |  |            | 3c<br>7:3 Nyebro  | Småindustri,<br>handel och<br>hantverk/Marken<br>får inte bebyggas               | Vägrätt                                 | Nej   | Ja  | Nej   |



| Nr | Namn  | Beteckning | Delområde <sup>1</sup><br>och berörd<br>sektion väg-<br>/järnvägsplan | Tillåten<br>markanvändning<br>för berörd del av<br>detaljplanen <sup>1</sup> | Typ av mark-<br>anspråk <sup>1, 2</sup> | Överensstämmer<br>med väg-<br>/järnvägsplan? <sup>3</sup><br>(-/ja/nej) | Mindre avvikelse<br>som inte motverkar<br>planens syfte? <sup>4</sup><br>(-/ja/nej) | Ändra/upphäva<br>detaljplan? <sup>5</sup><br>(ja/nej) |
|----|---|------------|---|--|---|---|---|---|
|    |   |            | 3d<br>7:3 Nyebro  | Småindustri,<br>handel och<br>hantverk/Marken<br>får inte bebyggas           | Tillfällig<br>nyttjanderätt             | -   | -   | Nej   |
|    |   |            | 3e<br>7:3 Nyebro  | Kvartersmark,<br>högspännings-<br>ledning                                    | Vägrätt                                 | Nej   | Ja  | Nej   |
| 4  | Byggnadsplan<br>för<br>Torups<br>stations<br>samhälle | To 501     | 4a<br>8:1 Torup S<br>och 8:2 Torup<br>N                               | Jordbruks-<br>ändamål  | Vägrätt                                 | Nej   | Ja  | Nej   |
|    |   |            | 4b<br>8:1 Torup S<br>och 8:2 Torup<br>N                               | Jordbruks-<br>ändamål  | Tillfällig<br>nyttjanderätt             | -   | -   | Nej   |
| 5  | Byggnadsplan<br>för<br>Torups<br>stations             | To 524     | 5a<br>8:2 Torup N   | Park eller<br>plantering   | Vägrätt                                 | Nej   | Ja  | Nej   |
|    |   |            | 5b<br>8:2 Torup N   | Park eller<br>plantering   | Tillfällig<br>nyttjanderätt             | -   | -   | Nej   |

| Nr | Namn  | Beteckning | Delområde <sup>1</sup><br>och berörd<br>sektion väg-<br>/järnvägsplan | Tillåten<br>markanvändning<br>för berörd del av<br>detaljplanen <sup>1</sup>  | Typ av mark-<br>anspråk <sup>1, 2</sup> | Överensstämmer<br>med väg-<br>/järnvägsplan? <sup>3</sup><br>(-/ja/nej) | Mindre avvikelse<br>som inte motverkar<br>planens syfte? <sup>4</sup><br>(-/ja/nej) | Ändra/upphäva<br>detaljplan? <sup>5</sup><br>(ja/nej) |
|----|---|------------|---|---|---|---|---|---|
|    | samhälle  |            |   |   |   |   |   |   |
| 6  | Detaljplan för<br>Del av<br>Torups<br>Djäkne<br>bol 1:1<br>m.fl.<br>Torup | To 580     | 6a<br>8:2 Torup N   | Väg   | Vägrätt                                 | Ja  | -   | Nej   |
|    |   |            | 6b<br>8:2 Torup N   | Verksamheter,<br>detaljhandel,<br>tekniska<br>anläggningar,<br>prickad (marken<br>får inte förres<br>med byggnad),<br>delvis inom<br>område<br>”Markreservat för<br>vattenledning”. | Vägrätt                                 | Nej   | Ja  | Nej   |
|    |   |            | 6c<br>8:2 Torup N   | Verksamheter,<br>detaljhandel,<br>tekniska<br>anläggningar,<br>prickad (marken<br>får inte förres   | Tillfällig<br>nyttjanderätt             | -   | -   | Nej   |



| Nr | Namn  | Beteckning | Delområde <sup>1</sup><br>och berörd<br>sektion väg-<br>/järnvägsplan | Tillåten<br>markanvändning<br>för berörd del av<br>detaljplanen <sup>1</sup>   | Typ av mark-<br>anspråk <sup>1, 2</sup> | Överensstämmer<br>med väg-<br>/järnvägsplan? <sup>3</sup><br>(-/ja/nej) | Mindre avvikelse<br>som inte motverkar<br>planens syfte? <sup>4</sup><br>(-/ja/nej) | Ändra/upphäva<br>detaljplan? <sup>5</sup><br>(ja/nej) |
|----|---|------------|---|--|---|---|---|---|
|    |   |            |   | med byggnad),<br>delvis inom<br>område<br>”Markreservat för<br>vattenledning”. |   |   |   |   |
|    |   |            | 6d<br>9:1 Torup   | Natur  | Vägrätt                                 | Nej   | Ja  | Nej   |
|    |   |            | 6e<br>9:1 Torup   | Natur  | Tillfällig<br>nyttjanderätt             | -   | -   | Nej   |
| 7  | Detaljplan<br>an<br>Djäkne<br>bol 1:34<br>m.fl. i<br>Torups<br>samhälle | To 559     | 7a<br>9:1 Torup   | Allmän plats,<br>Park  | Vägrätt                                 | Nej   | Ja  | Nej   |
|    |   |            | 7b<br>9:1 Torup   | Allmän plats,<br>Park  | Tillfällig<br>nyttjanderätt             | -   | -   | Nej   |
|    |   |            | 7c<br>9:1 Torup   | Kvartersmark<br>bilservice,  | Vägrätt                                 | Nej   | Ja  | Nej   |

| Nr | Namn   | Beteckning | Delområde <sup>1</sup><br>och berörd<br>sektion väg-<br>/järnvägsplan | Tillåten<br>markanvändning<br>för berörd del av<br>detaljplanen <sup>1</sup> | Typ av mark-<br>anspråk <sup>1, 2</sup> | Överensstämmer<br>med väg-<br>/järnvägsplan? <sup>3</sup><br>(-/ja/nej) | Mindre avvikelse<br>som inte motverkar<br>planens syfte? <sup>4</sup><br>(-/ja/nej) | Ändra/upphäva<br>detaljplan? <sup>5</sup><br>(ja/nej) |
|----|--|------------|---|--|---|---|---|---|
|    |  |            |   | marken får inte<br>bebyggas  |   |   |   |   |
|    |  |            | 7d<br>9:1 Torup   | Kvartersmark<br>bilservice,<br>marken får inte<br>bebyggas                   | Tillfällig<br>nyttjanderätt             | -   | -   | Nej   |
| 8  | Detaljplan för<br>Västra<br>Hylte<br>1:219<br>m.fl.<br>Hyltebruk | Hy 599     | 8a<br>11:2 Hyltebruk<br>S   | Kvartersmark,<br>industri, prickad.<br>Stängsel skall<br>finnas.             | Vägrätt                                 | Nej   | Ja  | Nej   |
|    |  |            | 8b<br>11:2 Hyltebruk<br>S   | Kvartersmark,<br>industri, prickad.<br>Stängsel skall<br>finnas.             | Tillfällig<br>nyttjanderätt             | -   | -   | Nej   |
| 9  | Detaljplan för<br>Västra   | Hy 593     | 9a<br>11:2 Hyltebruk<br>S   | Kvartersmark,<br>Trafik  | Vägrätt                                 | Ja  | -   | Nej   |

| Nr | Namn   | Beteckning | Delområde <sup>1</sup><br>och berörd<br>sektion väg-<br>/järnvägsplan | Tillåten<br>markanvändning<br>för berörd del av<br>detaljplanen <sup>1</sup> | Typ av mark-<br>anspråk <sup>1, 2</sup> | Överensstämmer<br>med väg-<br>/järnvägsplan? <sup>3</sup><br>(-/ja/nej) | Mindre avvikelse<br>som inte motverkar<br>planens syfte? <sup>4</sup><br>(-/ja/nej) | Ändra/upphäva<br>detaljplan? <sup>5</sup><br>(ja/nej) |
|----|--|------------|---|--|---|---|---|---|
|    | Åkralt<br>1:97<br>m.fl.                              |            | 9b<br>11:2 Hyltebruk<br>S   | Kvartersmark,<br>Trafik  | Tillfällig<br>nyttjanderätt             | -   | -   | Nej   |
|    |  |            | 9c<br>11:2 Hyltebruk<br>S   | Kvartersmark,<br>industri, prickad.  | Tillfällig<br>nyttjanderätt             | -   | -   | Nej   |
| 10 | Detaljpl<br>an för<br>Hyltebr<br>uks<br>samhäll<br>e | Hy 501     | 10a<br>12:1/12:2<br>Hyltebruk C                                       | Allmän plats, väg  | Vägrätt                                 | Ja  | -   | Nej   |
|    |  |            | 10b<br>12:1/12:2<br>Hyltebruk C                                       | Allmän plats, väg  | Tillfällig<br>nyttjanderätt             | -   | -   | Nej   |
|    |  |            | 10c<br>12:1/12:2<br>Hyltebruk C                                       | Kvartersmark,<br>bostäder, prickad.  | Vägrätt                                 | Nej   | Ja  | Nej   |
|    |  |            | 10d<br>12:1/12:2<br>Hyltebruk C                                       | Kvartersmark,<br>bostäder, prickad.  | Tillfällig<br>nyttjanderätt             | -   | -   | Nej   |

| Nr | Namn   | Beteckning | Delområde <sup>1</sup><br>och berörd<br>sektion väg-<br>/järnvägsplan | Tillåten<br>markanvändning<br>för berörd del av<br>detaljplanen <sup>1</sup> | Typ av mark-<br>anspråk <sup>1, 2</sup> | Överensstämmer<br>med väg-<br>/järnvägsplan? <sup>3</sup><br>(-/ja/nej) | Mindre avvikelse<br>som inte motverkar<br>planens syfte? <sup>4</sup><br>(-/ja/nej) | Ändra/upphäva<br>detaljplan? <sup>5</sup><br>(ja/nej) |
|----|--|------------|---|--|---|---|---|---|
|    |  |            | 10e<br>12:1/12:2<br>Hyltebruk C                                       | Kvartersmark,<br>bostäder.   | Vägrätt                                 | Nej   | Ja  | Nej   |
|    |  |            | 10f<br>12:1/12:2<br>Hyltebruk C                                       | Kvartersmark,<br>bostäder.   | Tillfällig<br>nyttjanderätt             | -   | -   | Nej   |
| 11 | Detaljplan för<br>Västra Åkralt<br>1:6<br>m.fl.<br>Hyltebruk | Hy 618     | 11a<br>12:1/12:2<br>Hyltebruk C                                       | Kvartersmark,<br>Industri och<br>verksamheter,<br>prickad.                   | Vägrätt                                 | Nej   | Ja  | Nej   |
|    |  |            | 11b<br>12:1/12:2<br>Hyltebruk C                                       | Kvartersmark,<br>Industri och<br>verksamheter,<br>prickad.                   | Tillfällig<br>nyttjanderätt             | -   | -   | Nej   |
|    |  |            | 11c<br>12:1/12:2<br>Hyltebruk C                                       | Allmän plats,<br>Gata  | Vägrätt                                 | Ja  | -   | Nej   |

| Nr | Namn   | Beteckning | Delområde <sup>1</sup><br>och berörd<br>sektion väg-<br>/järnvägsplan | Tillåten<br>markanvändning<br>för berörd del av<br>detaljplanen <sup>1</sup> | Typ av mark-<br>anspråk <sup>1, 2</sup> | Överensstämmer<br>med väg-<br>/järnvägsplan? <sup>3</sup><br>(-/ja/nej) | Mindre avvikelse<br>som inte motverkar<br>planens syfte? <sup>4</sup><br>(-/ja/nej) | Ändra/upphäva<br>detaljplan? <sup>5</sup><br>(ja/nej) |
|----|--|------------|---|--|---|---|---|---|
|    |  |            | 11d<br>12:1/12:2<br>Hyltebruk C                                       | Allmän plats,<br>Gata  | Tillfällig<br>nyttjanderätt             | -   | -   | Nej   |
|    |  |            | 11e<br>12:1/12:2<br>Hyltebruk C                                       | Kvartersmark,<br>Industri och<br>verksamheter.                               | Vägrätt                                 | Nej   | Ja  | Nej   |
|    |  |            | 11f<br>12:1/12:2<br>Hyltebruk C                                       | Kvartersmark,<br>Industri och<br>verksamheter.                               | Tillfällig<br>nyttjanderätt             | -   | -   | Nej   |
| 12 | Byggnadsplan<br>Hyltebruks<br>stations<br>samhälle<br>(Tollsb<br>o 1:3<br>m.fl.) | Hy 530     | 12a<br>13:3<br>Hyltebruk N,<br>Torrtrumma 2                           | Allmän plats,<br>Park eller<br>planering                                     | Vägrätt                                 | Nej   | Ja  | Nej   |
|    |  |            | 12b<br>13:3<br>Hyltebruk N,<br>Torrtrumma 2                           | Allmän plats,<br>Park eller<br>planering                                     | Tillfällig<br>nyttjanderätt             | -   | -   | Nej   |

| Nr | Namn   | Beteckning | Delområde <sup>1</sup><br>och berörd<br>sektion väg-<br>/järnvägsplan | Tillåten<br>markanvändning<br>för berörd del av<br>detaljplanen <sup>1</sup> | Typ av mark-<br>anspråk <sup>1, 2</sup> | Överensstämmer<br>med väg-<br>/järnvägsplan? <sup>3</sup><br>(-/ja/nej) | Mindre avvikelse<br>som inte motverkar<br>planens syfte? <sup>4</sup><br>(-/ja/nej) | Ändra/upphäva<br>detaljplan? <sup>5</sup><br>(ja/nej) |
|----|--|------------|---|--|---|---|---|---|
| 13 | Detaljplan för Skärshult 2:1 m.fl.                         | Lå 528     | 13a<br>15:1 Skärshult   | Kvartersmark, friluftsområde   | Vägrätt                                 | Nej   | Ja  | Nej   |
|    |  |            | 13b<br>15:1 Skärshult   | Kvartersmark, friluftsområde   | Tillfällig nyttjanderätt                | -   | -   | Nej   |
| 14 | Områdesbestämmelser för Skärshult lilla 2:2 och del av 2:1 | Lå 521     | 14a<br>14:2 Skärshult<br>15:1 Skärshult                               | Naturmark  | Vägrätt                                 | Nej   | Ja  | Nej   |
|    |  |            | 14b<br>14:2 Skärshult   | Naturmark  | Tillfällig nyttjanderätt                | -   | -   | Nej   |

1) Behöver ej redovisas om detaljplanen avses ändras eller upphävas.

2) Anges som vägrätt, inskränkt vägrätt, äganderätt, servitut, eller tillfällig nyttjanderätt. Om tillfällig nyttjanderätt så redovisas kompletterande uppgifter i tabell 4.

3) Endast vid permanenta intrång. Om ja redovisas kompletterande uppgifter i tabell 1.

4) Endast vid permanenta intrång. Om ja redovisas kompletterande uppgifter i tabell 2.

5) Om ja redovisas kompletterande uppgifter i tabell 3.

Tabell 1. Kompletterande uppgifter vid överensstämmelse

| Nr | Delområde och berörd sektion väg-/järnvägsplan | Ianspråktagen areal | Tillåten markanvändning för berörd del av detaljplanen | Detaljplanens syfte (en redogörelse per detaljplan)                   | Motiv till överensstämmelse   | Yttrande inhämtat från byggnadsnämnden (ja/nej) |
|----|--|---------------------|--|---|---|---|
| 6  | 6a<br>8:2 Torup N                              | 99 m <sup>2</sup>   | Väg  | Möjliggörande för etablering av verksamheter och handel på platsen.   | Viltstängsel är att betrakta som en del av väganordning och markanvändningen bör därmed medge anläggande av viltstängsel. | -   |
| 9  | 9a<br>11:2<br>Hyltebruk S                      | 103 m <sup>2</sup>  | Trafik   | Möjliggöra utbyggnad av lagerbyggnad för AJ Produkter.                | Samma motivering som ovan.  | -   |
| 10 | 10a<br>12:1/12:2<br>Hyltebruk C                | 447 m <sup>2</sup>  | Väg  | Utbyggnad av bostäder, handel, industri, järnväg och allmänt ändamål. | Samma motivering som ovan.  | -   |
| 11 | 11c<br>12:1/12:2<br>Hyltebruk C                | 121 m <sup>2</sup>  | Gata   | Tillskapa verksamhetsmark inom befintligt industriområde.             | Samma motivering som ovan.<br>Enligt Hylte kommun finns dessutom inga planer på utbyggnad i närtid.                       | -   |



Tabell 2. Kompletterande uppgifter vid mindre avvikelse som inte motverkar planens syfte

| Nr | Delområde och berörd sektion väg-/järnvägsplan | Ianspråktagen areal | Tillåten markanvändning för berörd del av detaljplanen                    | Motiv för att respektive avvikelse från detaljplanen bedöms vara mindre  | Detaljplanens syfte (en redogörelse per detaljplan)   | Motiv för att detaljplanens syfte inte motverkas vid en sammanvägd bedömning av samtliga avvikelser (en bedömning och motivering per detaljplan) | Yttrande inhämtat från byggnadsnämnden |
|----|--|---------------------|---|--|---|--|--|
| 1  | 1a 1:1 Oskarström                              | 42 m <sup>2</sup>   | Plantering där sidovägren, vägdiken samt gång- och cykelväg får anordnas. | Anläggning av viltstängsel görs på en mycket kort sträcka inom det detaljpanelagda området.                    | Syftet är att göra vissa justeringar för att anpassa planbestämmelserna till dagens krav och för att få överensstämmelse med befintliga förhållanden. | Anläggning av viltstängsel omöjliggör inte syftet med detaljplanen.  | -                                      |
| 2  | 2a 2:1 Johansfors N                            | 11 m <sup>2</sup>   | Område för småindustriändamål, prickad (mark som icke får bebyggas)       | Anläggning av viltstängsel görs på en mycket kort sträcka inom det detaljpanelagda området. Även en del av det | Handel och bostäder samt småindustri  | Anläggning av viltuthopp och viltstängsel vid väg 26 omöjliggör inte syftet med detaljplanen.  | -                                      |

| Nr | Delområde och berörd sektion väg-/järnvägsplan | Ianspråktagen areal | Tillåten markanvändning för berörd del av detaljplanen | Motiv för att respektive avvikelse från detaljplanen bedöms vara mindre  | Detaljplanens syfte (en redogörelse per detaljplan) | Motiv för att detaljplanens syfte inte motverkas vid en sammanvägd bedömning av samtliga avvikelser (en bedömning och motivering per detaljplan) | Yttrande inhämtat från byggnadsnämnden |
|----|--|---------------------|--|--|---|--|--|
|    |  |                     |  | viltuthopp som anläggs görs på en väldigt begränsad yta.   |   |  |  |
|    | 2c 2:1<br>Johansfors N                         | 383 m <sup>2</sup>  | Allmän plats, park, plantering                         | Anläggning av viltstängsel görs på en mycket kort sträcka inom det detaljplanelagda området. Även en del av det viltuthopp som anläggs görs på en väldigt begränsad yta. |   |  | -                                      |

| Nr | Delområde och berörd sektion väg-/järnvägsplan | Ianspråktagen areal | Tillåten markanvändning för berörd del av detaljplanen    | Motiv för att respektive avvikelse från detaljplanen bedöms vara mindre                          | Detaljplanens syfte (en redogörelse per detaljplan)     | Motiv för att detaljplanens syfte inte motverkas vid en sammanvägd bedömning av samtliga avvikelser (en bedömning och motivering per detaljplan) | Yttrande inhämtat från byggnadsnämnden |
|----|--|---------------------|---|--|---|--|--|
| 3  | 3a<br>7:3 Nyebro                               | 1491 m <sup>2</sup> | Allmän plats, Park  | Anläggning av vilt- och faunastängsel görs på en kort sträcka inom det detaljplanelagda området. | Småindustri och handel                                  | Anläggning av vilt- och faunastängsel längs med väg 26 omöjliggör inte syftet med detaljplanen.  | -                                      |
|    | 3c<br>7:3 Nyebro                               | 264 m <sup>2</sup>  | Småindustri, handel och hantverk/Marken får inte bebyggas | Samma motivering som ovan.   |   |  | -                                      |
|    | 3e<br>7:3 Nyebro                               | 59 m <sup>2</sup>   | Kvartersmark, högspänningsledning                         | Samma motivering som ovan.   |   |  | -                                      |
| 4  | 4a 8:1 Torup S och 8:2 Torup N                 | 630 m <sup>2</sup>  | Park, plantering eller annan allmän                       | Anläggning av viltstängsel görs på en kort sträcka   | Bostäder, handel, industri, järnväg och allmänt ändamål | Anläggning av viltstängsel längs med väg 26  | -                                      |

| Nr | Delområde och berörd sektion väg-/järnvägsplan | Ianspråktagen areal | Tillåten markanvändning för berörd del av detaljplanen                               | Motiv för att respektive avvikelse från detaljplanen bedöms vara mindre               | Detaljplanens syfte (en redogörelse per detaljplan)     | Motiv för att detaljplanens syfte inte motverkas vid en sammanvägd bedömning av samtliga avvikelser (en bedömning och motivering per detaljplan) | Yttrande inhämtat från byggnadsnämnden |
|----|--|---------------------|--|---|---|--|--|
|    |  |                     | platsmark för rekreation   | inom det detaljplanelagda området.  |   | omöjliggör inte syftet med detaljplanen.   |  |
| 5  | 5a 8:2 Torup N                                 | 1002 m <sup>2</sup> | Park eller plantering  | Anläggning av viltstängsel görs på en kort sträcka inom det detaljplanelagda området. | Bostäder, handel, industri, järnväg och allmänt ändamål | Anläggning av viltstängsel längs med väg 26 omöjliggör inte syftet med detaljplanen.   | -                                      |
| 6  | 6b 8:2 Torup N                                 | 616 m <sup>2</sup>  | Verksamheter, detaljhandel, tekniska anläggningar/Marken får inte förses med byggnad | Anläggning av viltstängsel görs på en kort sträcka inom det detaljplanelagda området. | Verksamheter och handel                                 | Anläggning av viltstängsel längs med väg 26 omöjliggör inte syftet med detaljplanen.   | -                                      |

| Nr | Delområde och berörd sektion väg-/järnvägsplan | Ianspråktagen areal | Tillåten markanvändning för berörd del av detaljplanen | Motiv för att respektive avvikelse från detaljplanen bedöms vara mindre                          | Detaljplanens syfte (en redogörelse per detaljplan) | Motiv för att detaljplanens syfte inte motverkas vid en sammanvägd bedömning av samtliga avvikelser (en bedömning och motivering per detaljplan) | Yttrande inhämtat från byggnadsnämnden |
|----|--|---------------------|--|--|---|--|--|
|    | 6d 9:1 Torup                                   | 27 m <sup>2</sup>   | Natur  | Anläggning av viltstängsel görs på en kort sträcka inom det detaljplanelagda området.            |   |  | -                                      |
| 7  | 7a 9:1 Torup                                   | 620 m <sup>2</sup>  | Allmän plats, Park                                     | Anläggning av vilt- och faunastängsel görs på en kort sträcka inom det detaljplanelagda området. | Utökande av område för garageändamål.               | Föreslaget vilt- och faunastängsel bedöms inte stå i konflikt med, eller motverka, detaljplanens syfte.  | -                                      |
|    | 7c 9:1 Torup                                   | 103 m <sup>2</sup>  | Kvartersmark, Bilservice, prickad                      | Anläggning av vilt- och faunastängsel görs på en kort sträcka inom det                           |   |  | -                                      |

| Nr | Delområde och berörd sektion väg-/järnvägsplan | Ianspråktagen areal | Tillåten markanvändning för berörd del av detaljplanen  | Motiv för att respektive avvikelse från detaljplanen bedöms vara mindre               | Detaljplanens syfte (en redogörelse per detaljplan)                   | Motiv för att detaljplanens syfte inte motverkas vid en sammanvägd bedömning av samtliga avvikelser (en bedömning och motivering per detaljplan) | Yttrande inhämtat från byggnadsnämnden |
|----|--|---------------------|---|---|---|--|--|
|    |  |                     |   | detaljplanelagda området.   |   |  |  |
| 8  | 8a<br>11:2 Hyltebruk S                         | 213 m <sup>2</sup>  | Kvartersmark, industri, prickad. Stängsel skall finnas. | Anläggning av viltstängsel görs på en kort sträcka inom det detaljplanelagda området. | Möjliggöra utbyggnad av Stora Hylte AB.                               | Föreslaget viltstängsel bedöms inte stå i konflikt med, eller motverka, detaljplanens syfte.   | -                                      |
| 10 | 10c<br>12:1/12:2 Hyltebruk C                   | 637 m <sup>2</sup>  | Kvartersmark, bostäder, prickad.                        | Anläggning av viltstängsel görs på en kort sträcka inom det detaljplanelagda området. | Utbyggnad av bostäder, handel, industri, järnväg och allmänt ändamål. | Föreslaget viltstängsel bedöms inte stå i konflikt med, eller motverka,  | -                                      |

| Nr | Delområde och berörd sektion väg-/järnvägsplan | Ianspråktagen areal | Tillåten markanvändning för berörd del av detaljplanen | Motiv för att respektive avvikelse från detaljplanen bedöms vara mindre               | Detaljplanens syfte (en redogörelse per detaljplan)       | Motiv för att detaljplanens syfte inte motverkas vid en sammanvägd bedömning av samtliga avvikelser (en bedömning och motivering per detaljplan) | Yttrande inhämtat från byggnadsnämnden |
|----|--|---------------------|--|---|---|--|--|
|    | 10e<br>12:1/12:2<br>Hyltebruk C                | 247 m <sup>2</sup>  | Kvartersmark, bostäder.                                | Anläggning av viltstängsel görs på en kort sträcka inom det detaljplanelagda området. |   | detaljplanens syfte.   | -                                      |
| 11 | 11a<br>12:1/12:2<br>Hyltebruk C                | 1192 m <sup>2</sup> | Kvartersmark, Industri och verksamheter, prickad.      | Anläggning av viltstängsel görs på en kort sträcka inom det detaljplanelagda området. | Tillskapa verksamhetsmark inom befintligt industriområde. | Föreslaget viltstängsel bedöms inte stå i konflikt med, eller motverka, detaljplanens syfte.   | -                                      |
|    | 11e<br>12:1/12:2<br>Hyltebruk C                | 3,5 m <sup>2</sup>  | Kvartersmark, Industri och verksamheter.               | Anläggning av viltstängsel och belysning görs på en kort sträcka                      |   |  | -                                      |



| Nr | Delområde och berörd sektion väg-/järnvägsplan | Ianspråktagen areal | Tillåten markanvändning för berörd del av detaljplanen | Motiv för att respektive avvikelse från detaljplanen bedöms vara mindre   | Detaljplanens syfte (en redogörelse per detaljplan)                                | Motiv för att detaljplanens syfte inte motverkas vid en sammanvägd bedömning av samtliga avvikelser (en bedömning och motivering per detaljplan) | Yttrande inhämtat från byggnadsnämnden |
|----|--|---------------------|--|---|--|--|--|
|    |  |                     |  | inom det detaljplanelagda området.  |  |  |  |
| 12 | 12a<br>13:3<br>Hyltebruk N,<br>Torrtrumma 2    | 182 m <sup>2</sup>  | Allmän plats, Park eller planering                     | Anläggning av faunastängsel och torrtrumma görs på en kort sträcka respektive mycket begränsad yta inom det detaljplanelagda området. | Ändring och utvidgning av byggnadsplan för att tillskapa mark för industriändamål. | Föreslagna åtgärder bedöms inte stå i konflikt med, eller motverka, detaljplanens syfte.   | -                                      |
| 13 | 13a<br>15:1 Skärshult                          | 597 m <sup>2</sup>  | Kvartersmark, friluftsområde                           | Anläggning av viltstängsel görs på en kort sträcka inom det   | Utveckla området vid Stora Skärshultasjön till                                     | Föreslaget viltstängsel bedöms inte stå i konflikt med, eller  | -                                      |

| Nr | Delområde och berörd sektion väg-/järnvägsplan | Ianspråktagen areal | Tillåten markanvändning för berörd del av detaljplanen | Motiv för att respektive avvikelse från detaljplanen bedöms vara mindre   | Detaljplanens syfte (en redogörelse per detaljplan)  | Motiv för att detaljplanens syfte inte motverkas vid en sammanvägd bedömning av samtliga avvikelser (en bedömning och motivering per detaljplan) | Yttrande inhämtat från byggnadsnämnden |
|----|--|---------------------|--|---|--|--|--|
|    |  |                     |  | detaljplanelagda området.   | ett attraktivt fritidsområde.  | motverka, detaljplanens syfte.   |  |
| 14 | 14a<br>14:2 Skärshult<br>15:1 Skärshult        | 183 m <sup>2</sup>  | Natur  | Anläggning av färist och viltstängsel görs på en mindre del inom området som omfattas av områdesbestämmelserna. | Reglera byggrätten för fritidshus tillhörande medlemmar i Skärshults Södra Stugägarförening. | Föreslagna åtgärder bedöms inte stå i konflikt med, eller motverka, detaljplanens syfte.   |  |

Tabell 3. Kompletterande uppgifter när detaljplanen avses ändras eller upphävas

| Nr | Åtgärd<br>(ändra/upphäva<br>hel detaljplan/<br>upphäva del av<br>detaljplan) | Berörd sektion<br>väg-<br>/järnvägsplan | Hur långt kommunen har kommit med detaljplanearbetet | Bedömd<br>tidpunkt<br>för antagande | Skriftligt besked<br>och tidplan<br>inhämtat från<br>kommunen, med<br>datum för när<br>uppgiften<br>lämnades. |
|----|--|---|--|-------------------------------------|---|
|    |  |   |  |                                     |   |
|    |  |   |  |                                     |   |
|    |  |   |  |                                     |   |
|    |  |   |  |                                     |   |

Tabell 4. Kompletterande uppgifter vid tillfällig nyttjanderätt

| Nr | Datum laga kraft av detaljplanen | Genomförandetid    | Delområde och berörd sektion väg-/järnvägsplan | Ianspråktagen areal | Tillåten markanvändning för berörd del av detaljplanen                   | Hur området används idag                   |
|----|----------------------------------|--------------------|--|---------------------|--|--|
| 1  | 1991-01-24                       | Gått ut 2001-01-24 | 1b<br>1:1 Oskarström                           | 85 m <sup>2</sup>   | Plantering där sidovägren, vägdiken samt gång- och cykelväg får anordnas | Gräsyta, skogsdunge/sidoområde till väg 26 |
| 2  | 1993-01-26                       | Ej känt            | 2b<br>2:1 Johansfors N                         | 118 m <sup>2</sup>  | Område för småindustriändamål, prickad                                   | Skog                                       |
|    |                                  |                    | 2d<br>2:1 Johansfors N                         | 278 m <sup>2</sup>  | Allmän plats, park, plantering   | Skog                                       |
| 3  | 1990-03-27                       | Ej känt            | 3b<br>7:3 Nyebro                               | 513 m <sup>2</sup>  | Allmän plats, park   | Gräsyta/sidoområde till väg 26             |
|    |                                  |                    | 3d<br>7:3 Nyebro                               | 18 m <sup>2</sup>   | Småindustri, handel och hantverk/Marken får inte bebyggas                | Gräsyta/sidoområde till väg 26             |
| 4  | 1948-04-27<br>(beslutsdatum)     | Ej känt            | 4b<br>8:1 Torup S och 8:2 Torup N              | 2136 m <sup>2</sup> | Park, plantering eller annan allmän platsmark för rekreation             | Gräsyta/sidoområde till väg 26             |

| Nr | Datum laga kraft av detaljplanen | Genomförandetid    | Delområde och berörd sektion väg-/järnvägsplan | Ianspråktagen areal | Tillåten markanvändning för berörd del av detaljplanen                               | Hur området används idag       |
|----|----------------------------------|--------------------|--|---------------------|--|--------------------------------|
| 5  | 1972-10-10 (beslutsdatum)        | Ej känt            | 5b<br>8:2 Torup N                              | 1352 m <sup>2</sup> | Park eller plantering  | Skog/sidoområde till väg 26    |
| 6  | 2025-04-14                       | 5 år               | 6c<br>8:2 Torup N                              | 1291 m <sup>2</sup> | Verksamheter, detaljhandel, tekniska anläggningar/Marken får inte förses med byggnad | Gräsyta/sidoområde till väg 26 |
|    |                                  |                    | 6e<br>9:1 Torup                                | 50 m <sup>2</sup>   | Natur  | Gräsyta/sidoområde till väg 26 |
| 7  | 1988-11-25                       | Gått ut 2003-11-25 | 7b<br>9:1 Torup                                | 169 m <sup>2</sup>  | Allmän plats, Park   | Gräsyta                        |
|    |                                  |                    | 7c<br>9:1 Torup                                | 805 m <sup>2</sup>  | Kvartersmark, Bilservice, prickad  | Gräsyta, parkeringsyta         |
| 8  | 1997-07-25                       | Gått ut 2007-07-25 | 8b<br>11:2 Hyltebruk S                         | 386 m <sup>2</sup>  | Kvartersmark, industri, prickad. Stängsel skall finnas.                              | Skog/sidoområde till väg 26    |

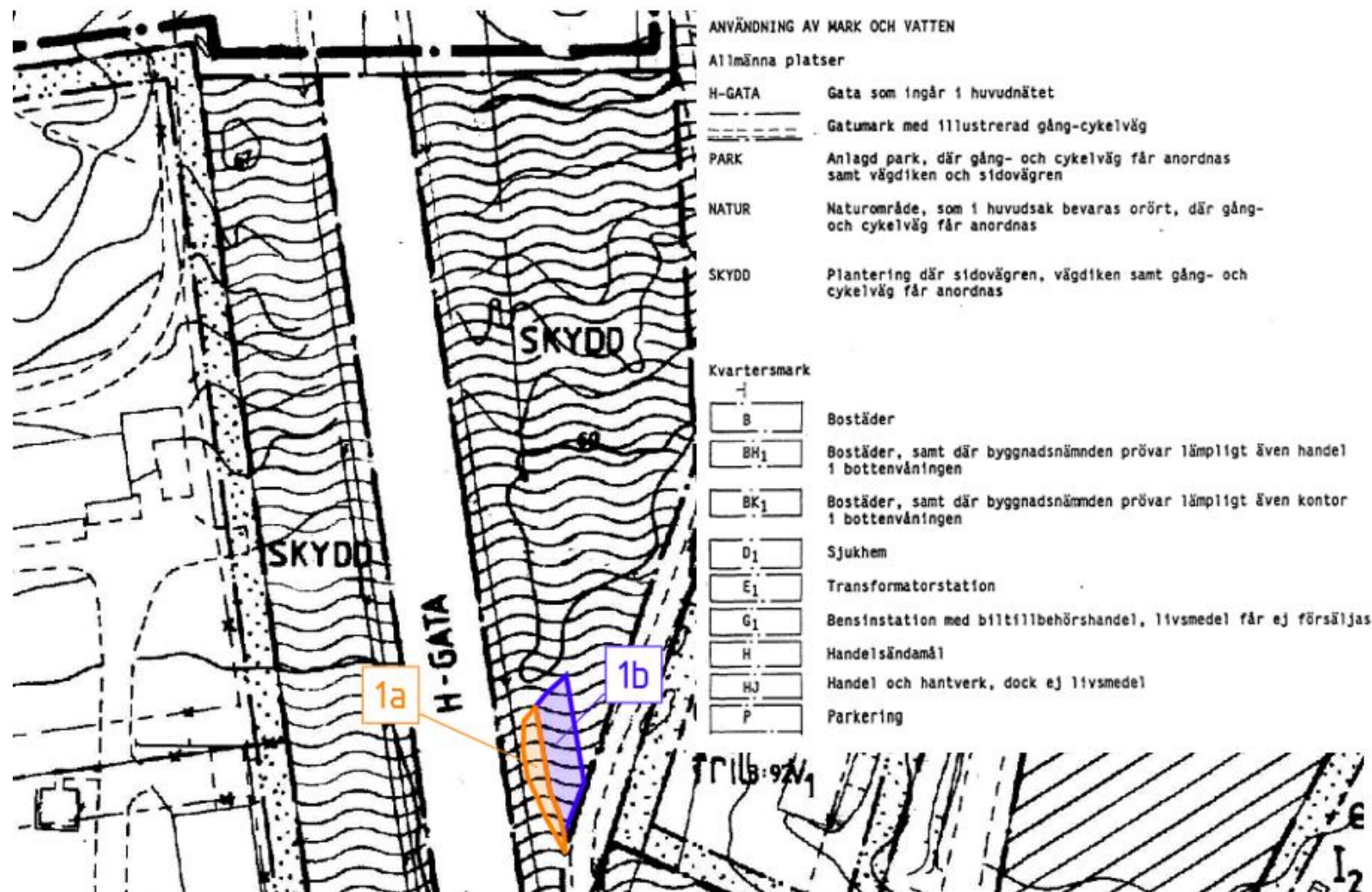
| Nr | Datum laga kraft av detaljplanen | Genomförandetid    | Delområde och berörd sektion väg-/järnvägsplan | Ianspråktagen areal | Tillåten markanvändning för berörd del av detaljplanen | Hur området används idag    |
|----|----------------------------------|--------------------|--|---------------------|--|-----------------------------|
| 9  | 1996-01-03                       | Gått ut 2001-01-03 | 9b<br>11:2 Hyltebruk S                         | 173 m <sup>2</sup>  | Kvartersmark, Trafik                                   | Skog/sidoområde till väg 26 |
|    |                                  |                    | 9c<br>11:2 Hyltebruk S                         | 264 m <sup>2</sup>  | Kvartersmark, industri, prickad.                       | Skog/sidoområde till väg 26 |
| 10 | 1960-09-12                       | Ej känt            | 10b<br>12:1/12:2 Hyltebruk C                   | 555 m <sup>2</sup>  | Allmän plats, väg                                      | Skog/sidoområde till väg 26 |
|    |                                  |                    | 10d<br>12:1/12:2 Hyltebruk C                   | 673 m <sup>2</sup>  | Kvartersmark, bostäder, prickad.                       | Skog/sidoområde till väg 26 |
|    |                                  |                    | 10f<br>12:1/12:2 Hyltebruk C                   | 918 m <sup>2</sup>  | Kvartersmark, bostäder.                                | Skog/sidoområde till väg 26 |

| Nr | Datum laga kraft av detaljplanen | Genomförandetid       | Delområde och berörd sektion väg-/järnvägsplan | Ianspråktagen areal | Tillåten markanvändning för berörd del av detaljplanen | Hur området används idag                     |
|----|----------------------------------|-----------------------|--|---------------------|--|--|
| 11 | 2023-07-20                       | Upphör<br>2033-07-20  | 11b<br>12:1/12:2<br>Hyltebruk C                | 1794 m <sup>2</sup> | Kvartersmark, Industri och verksamheter, prickad       | Skog/sidoområde till väg 26                  |
|    |                                  |                       | 11d<br>12:1/12:2<br>Hyltebruk C                | 146 m <sup>2</sup>  | Allmän plats, Gata                                     | Skog/sidoområde till väg 26, kommunal väg    |
|    |                                  |                       | 11f<br>12:1/12:2<br>Hyltebruk C                | 36 m <sup>2</sup>   | Kvartersmark, Industri och verksamheter                | Skog/sidoområde till väg 26                  |
| 12 | 1976-01-15                       | Ej känt               | 12b<br>13:3<br>Hyltebruk N,<br>Torrtrumma 2    | 1135 m <sup>2</sup> | Allmän plats, Park eller planering                     | Skog/sidoområde till väg 26                  |
| 13 | 1997-10-28                       | Gått ut<br>2012-10-28 | 13b<br>15:1 Skärshult                          | 624 m <sup>2</sup>  | Kvartersmark, friluftsområde                           | Skog/sidoområde till väg 26                  |
| 14 | 1990-01-12                       | Ej känt               | 14b<br>14:2 Skärshult                          | 222 m <sup>2</sup>  | Naturmark  | Enskild väg samt skog/sidoområde till väg 26 |



Skapat av  
Markera AB

Dokumentdatum  
2025-11-11



Utdrag från detaljplan 1.

Markanspråk för nytt vägområde med vägrätt (orange linje) och markanspråk för tillfällig nyttjanderätt (blå linje).

Berörda detaljplaner



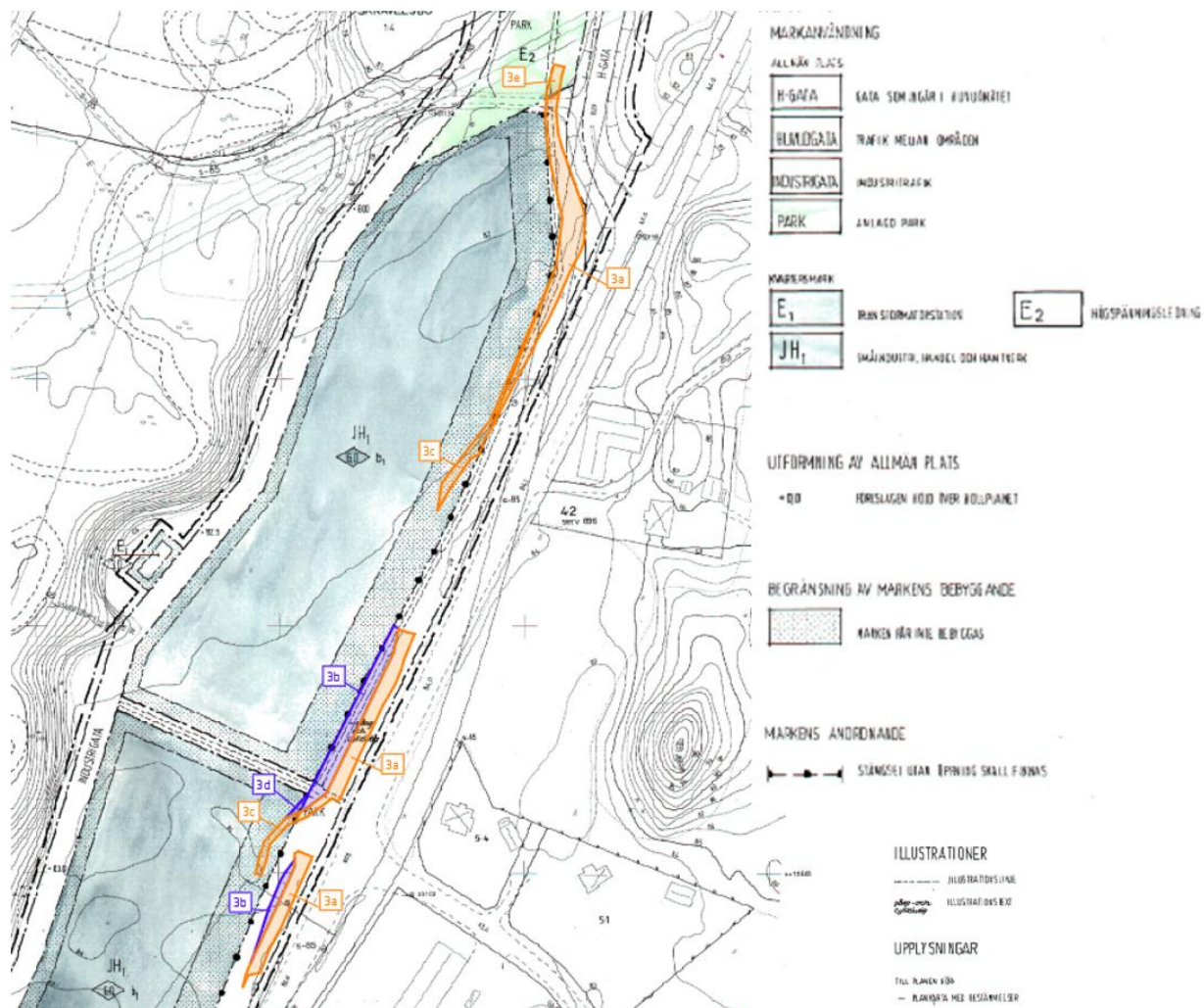
Utdrag från detaljplan 2.

Markanspråk för nytt vägområde med vägrätt (orange linje) och markanspråk för tillfällig nyttjanderätt (blå linje).

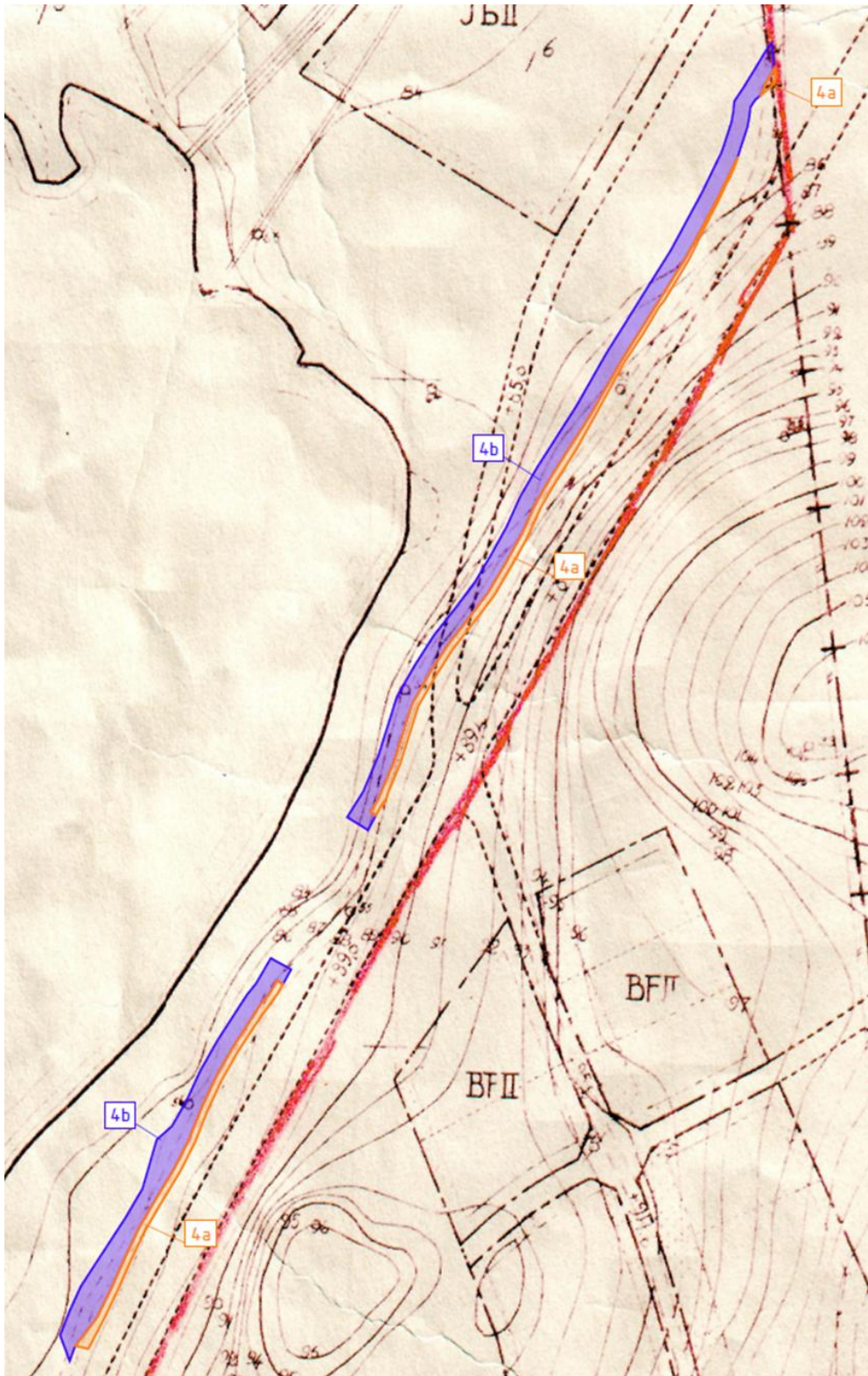


Skapat av  
Markera AB

Dokumentdatum  
2025-11-11



Utdrag från detaljplan 3.  
Markanspråk för nytt vägområde med vägrätt (orange linje) och markanspråk för tillfällig nyttjanderätt (blå linje).



Utdrag från detaljplan 4.

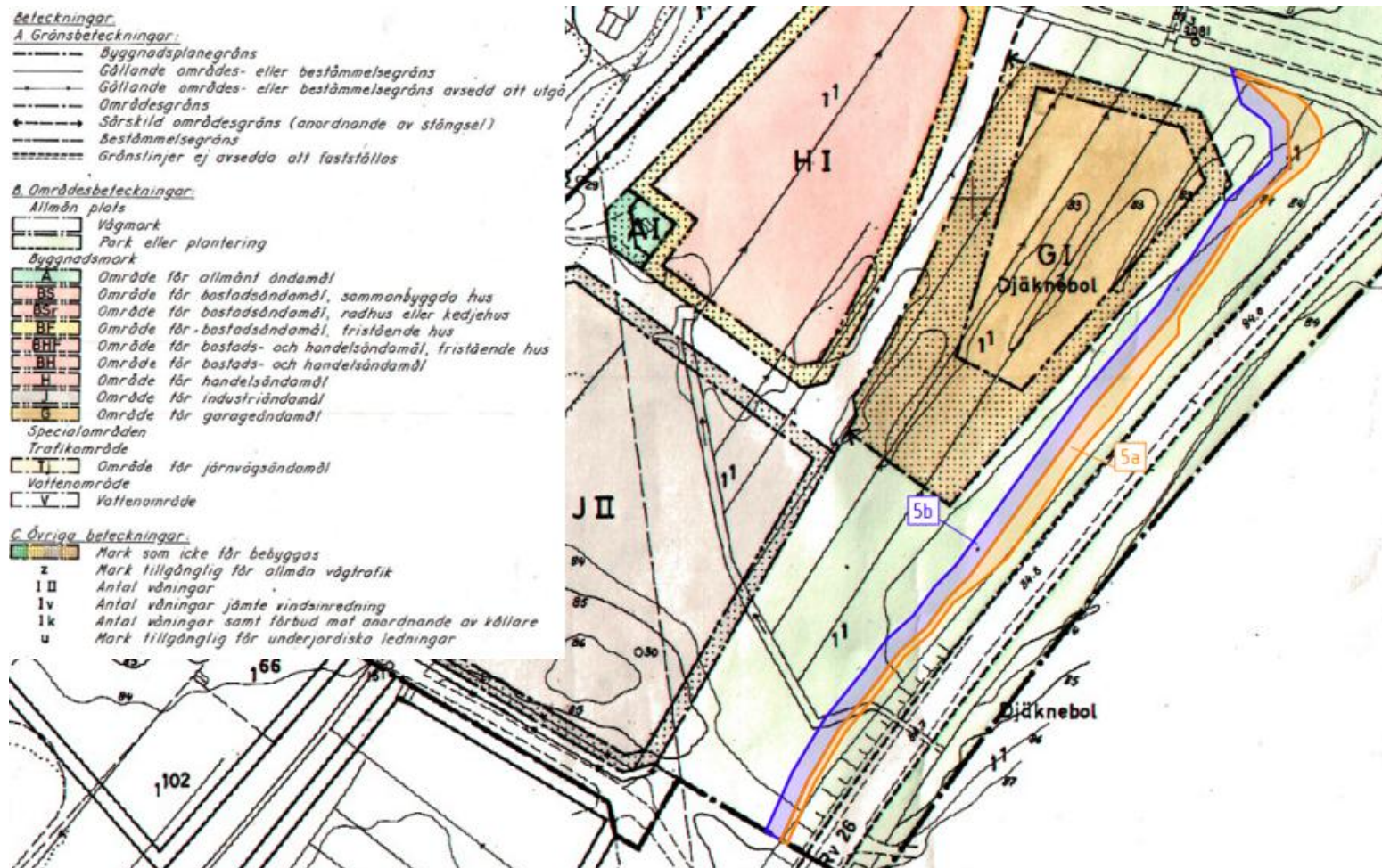
Markanspråk för nytt vägområde med vägrätt (orange linje) och markanspråk för tillfällig nyttjanderätt (blå linje). Norr åt höger i bild.



Skapat av  
Markera AB  
Ärendenummer  
TÄHS-2024-000575

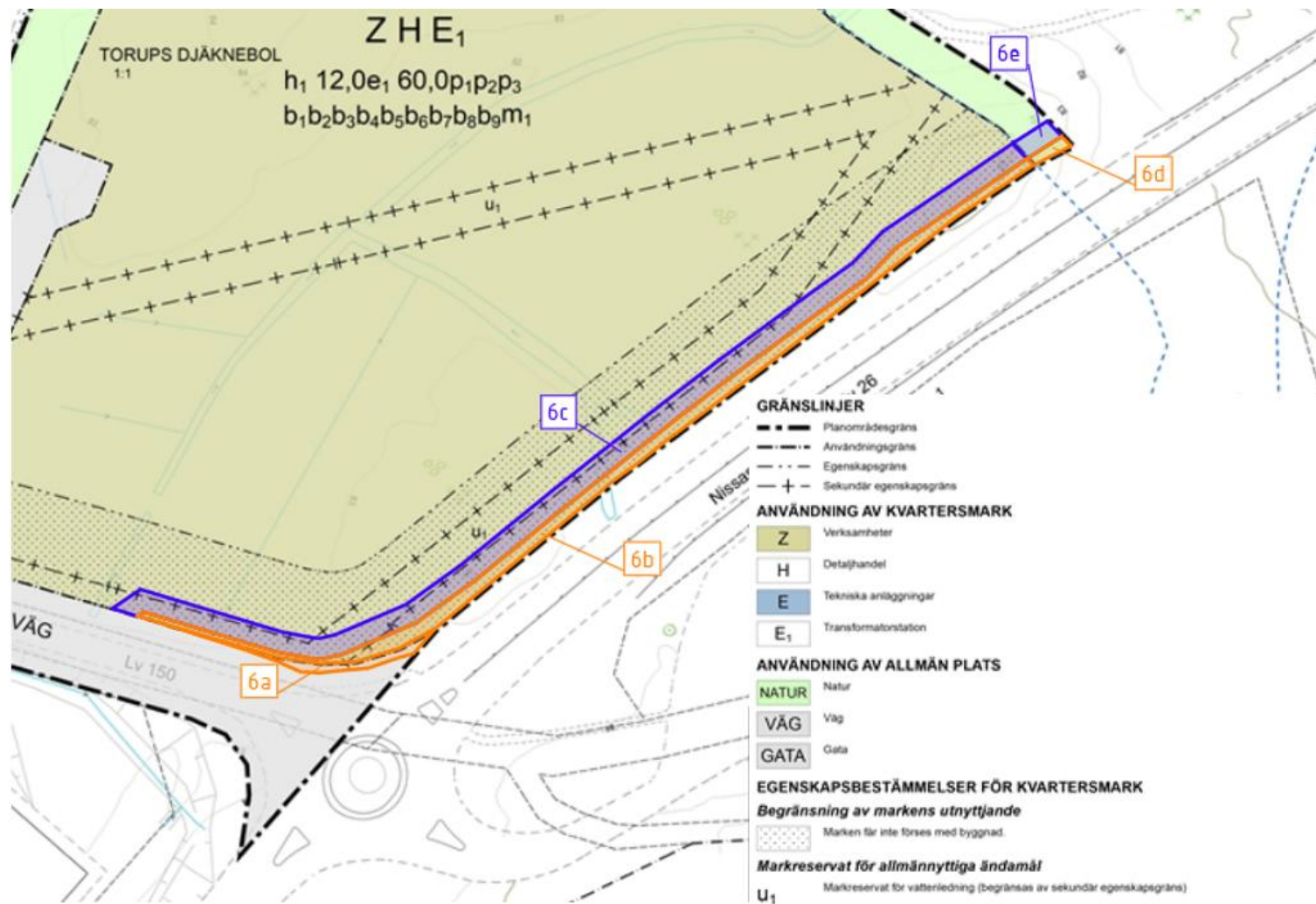
Dokumentdatum  
2025-11-11

Konfidentialitetsnivå  
1 Ej känslig



Utdrag från detaljplan 5.

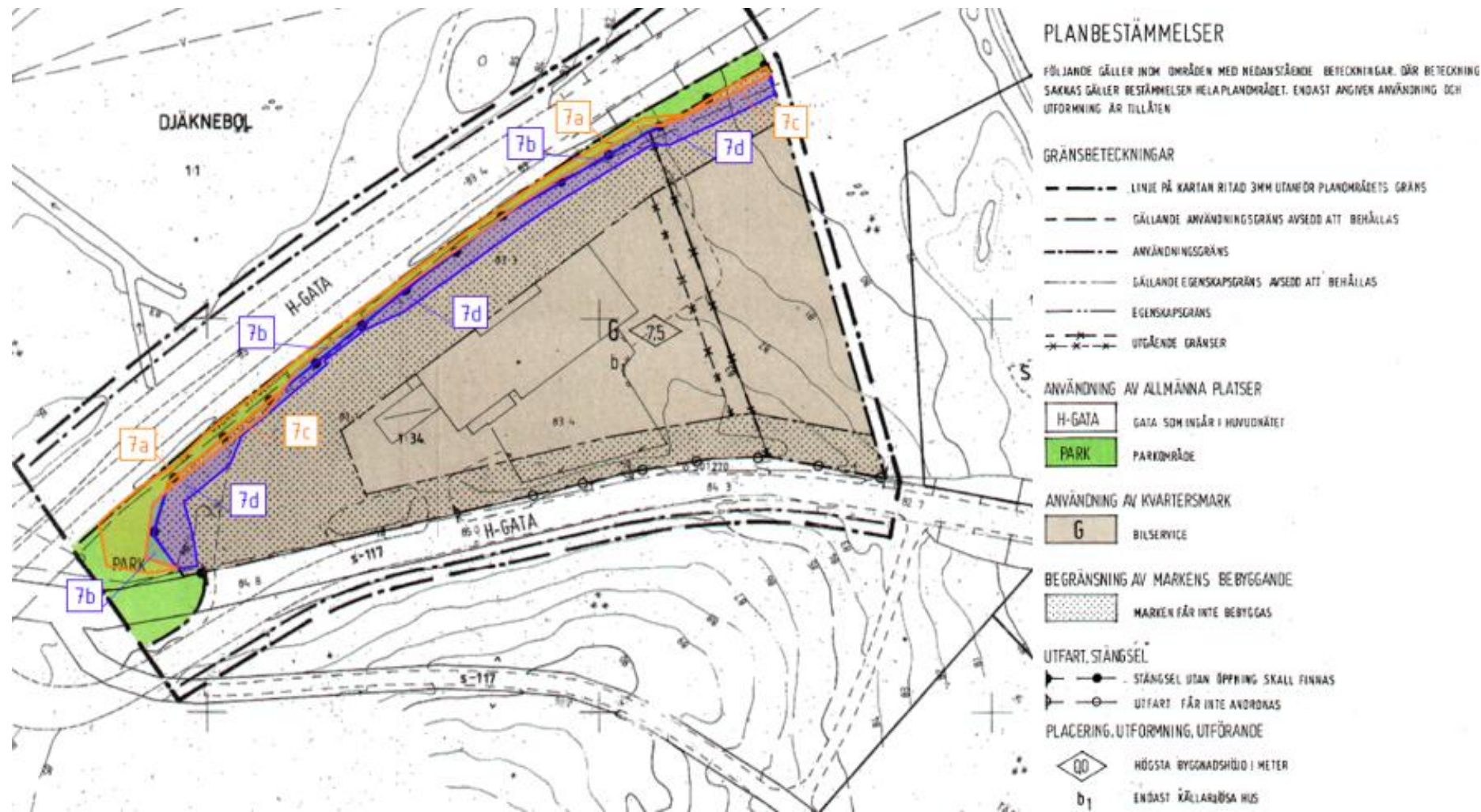
Markanspråk för nytt vägområde med vägrätt (orange linje) och markanspråk för tillfällig nyttjanderätt (blå linje).



Utdrag från detaljplan 6.

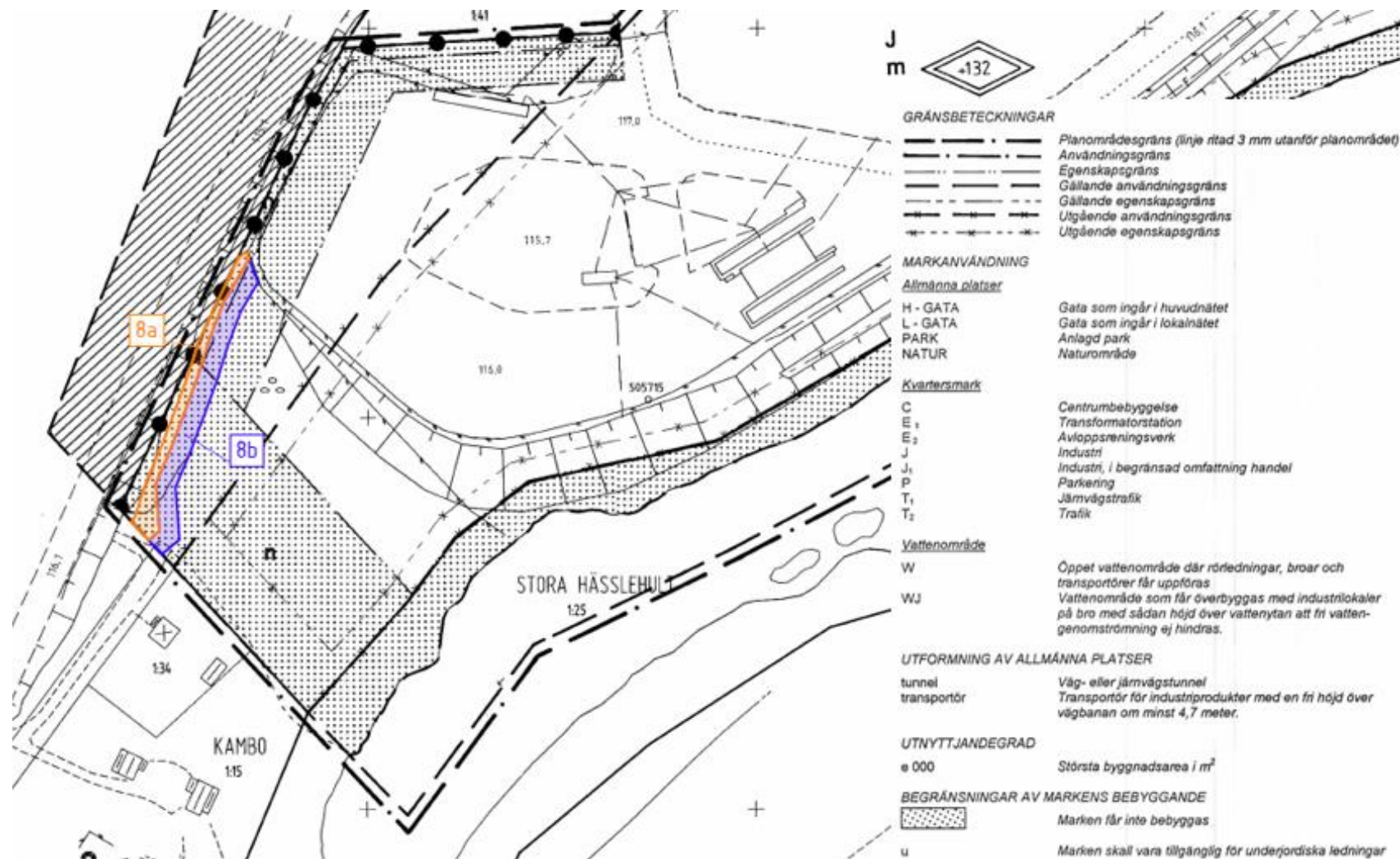
Markanspråk för nytt vägområde med vägrätt (orange linje) och markanspråk för tillfällig nyttjanderätt (blå linje).





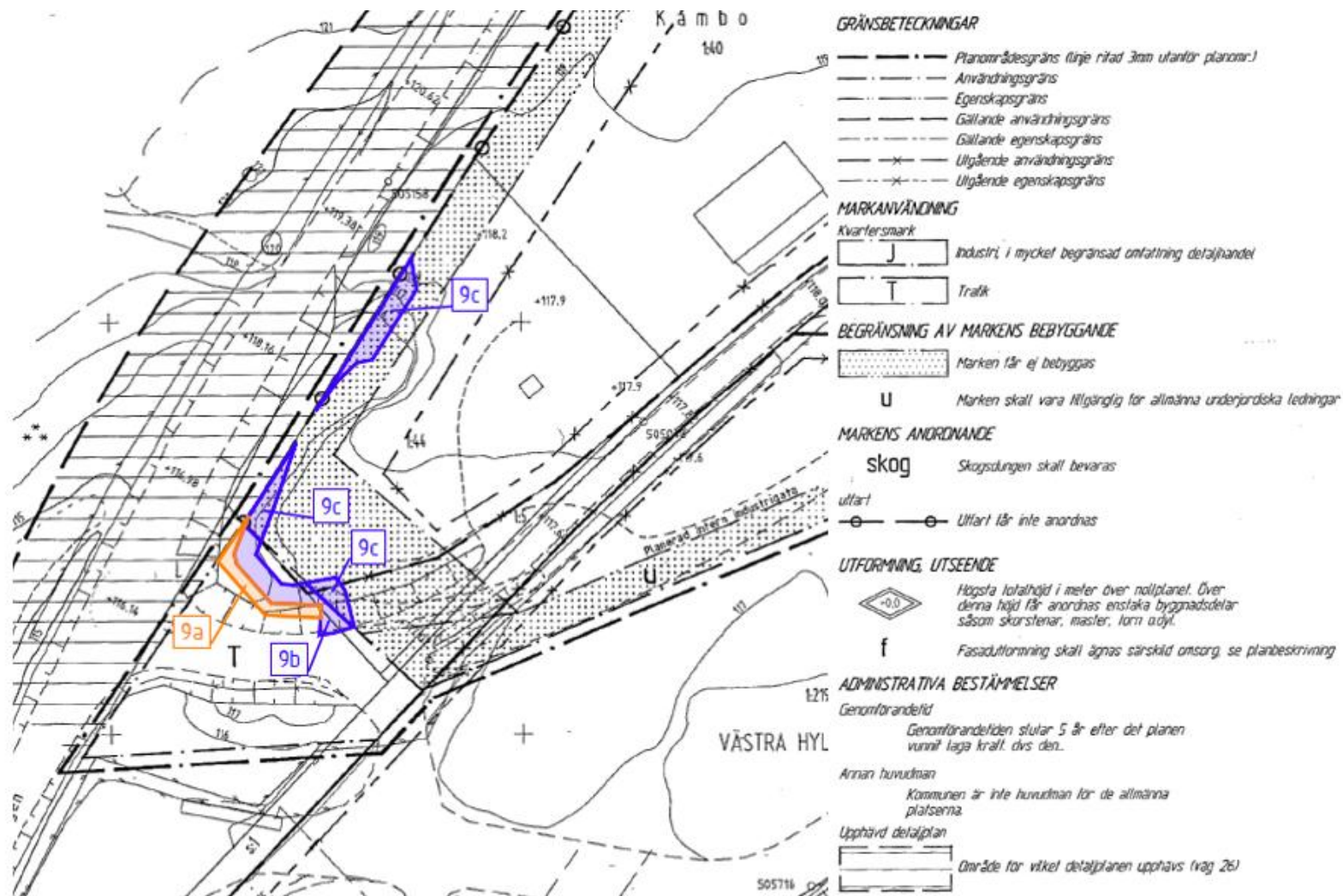
Utdrag från detaljplan 7.  
Markanspråk för nytt vägområde med vägrätt (orange linje) och markanspråk för tillfällig nyttjanderätt (blå linje).



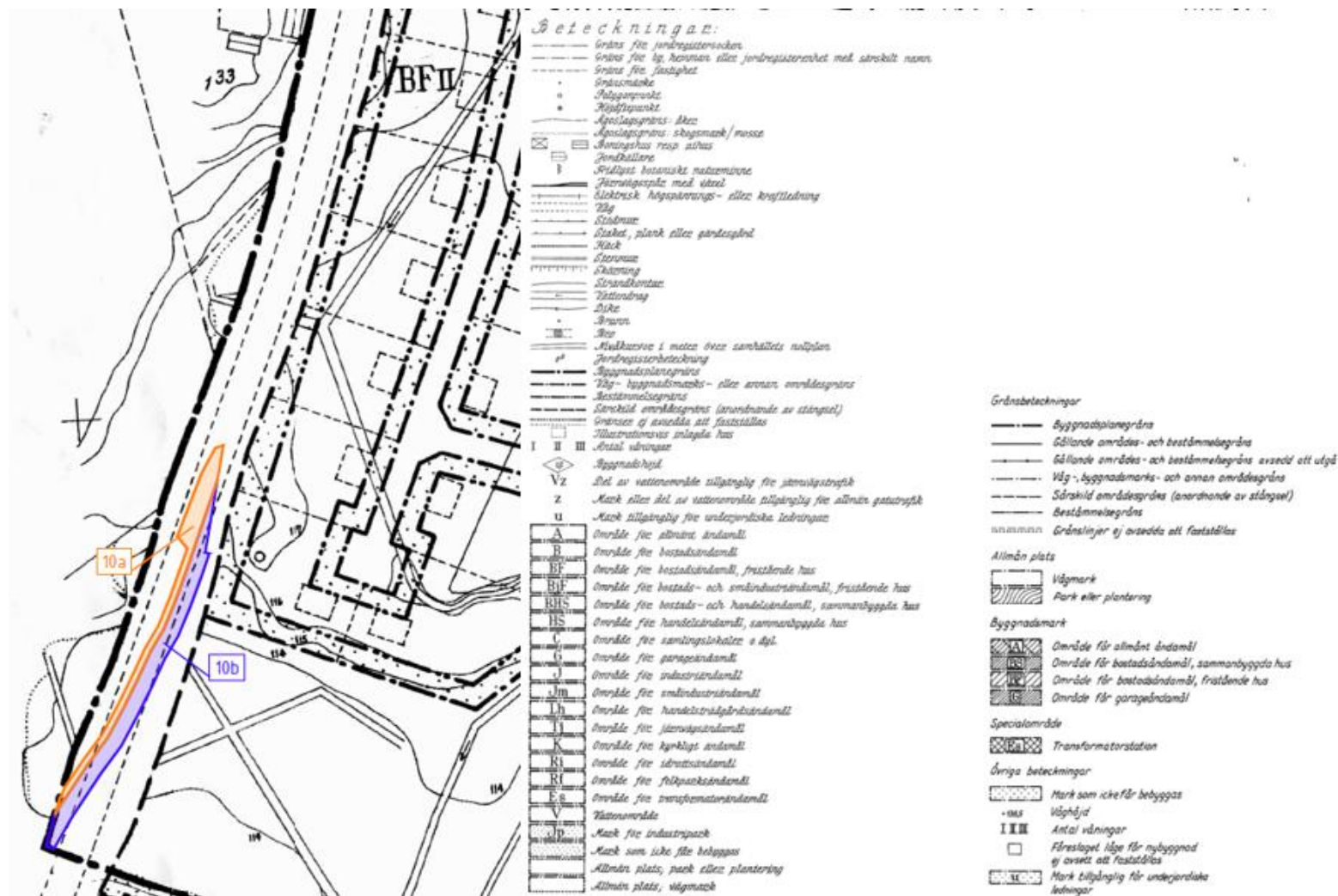


Utdrag från detaljplan 8.

Markanspråk för nytt vägområde med vägrätt (orange linje) och markanspråk för tillfällig nyttjanderätt (blå linje).



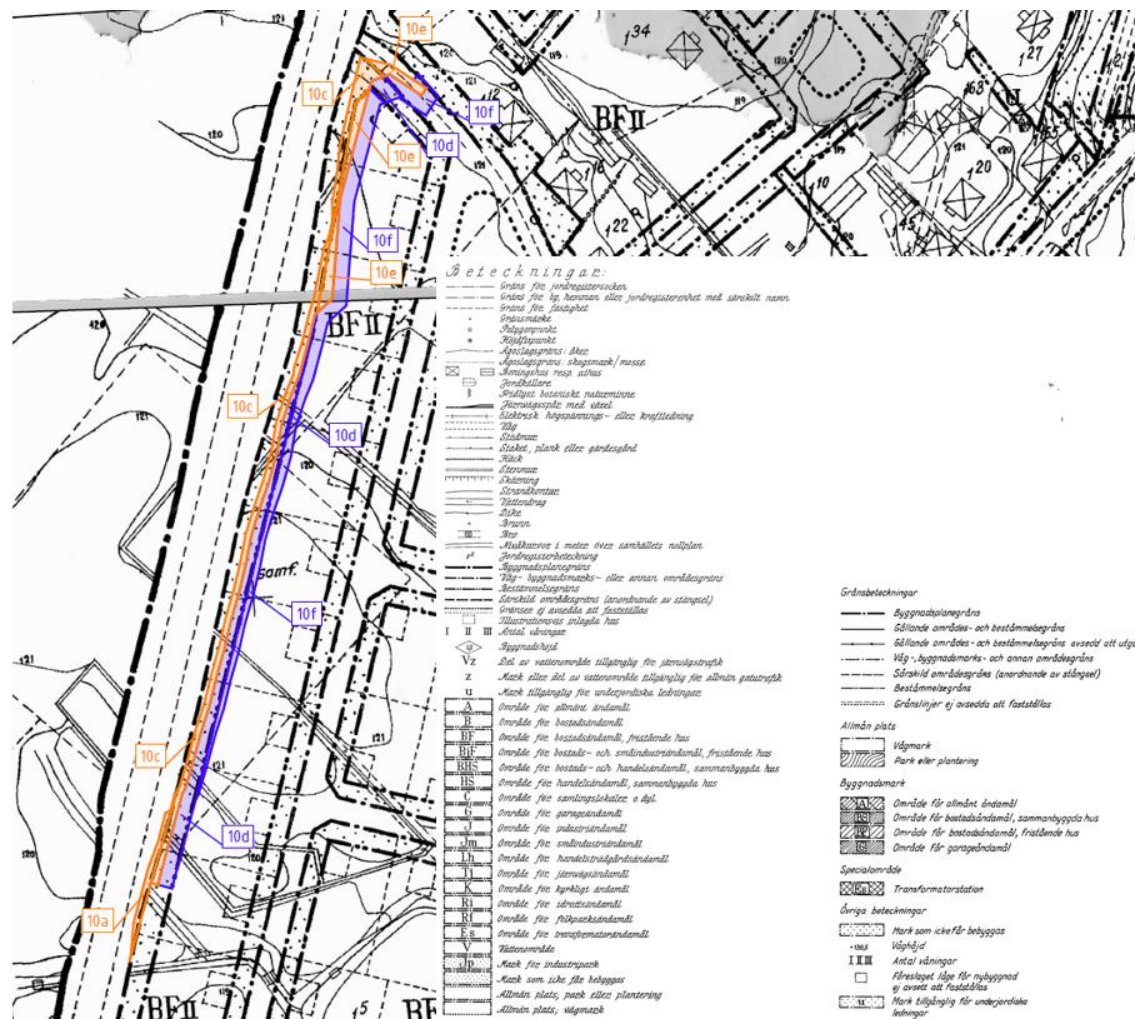
Utdrag från detaljplan 9.  
Markanspråk för nytt vägområde med vägrätt (orange linje) och markanspråk för tillfällig nyttjanderätt (blå linje).



*Utdrag från detaljplan 10 (del 1/2 – södra delen).*

Markanspråk för nytt vägområde med vägrätt (orange linje) och markanspråk för tillfällig nyttjanderätt (blå linje).



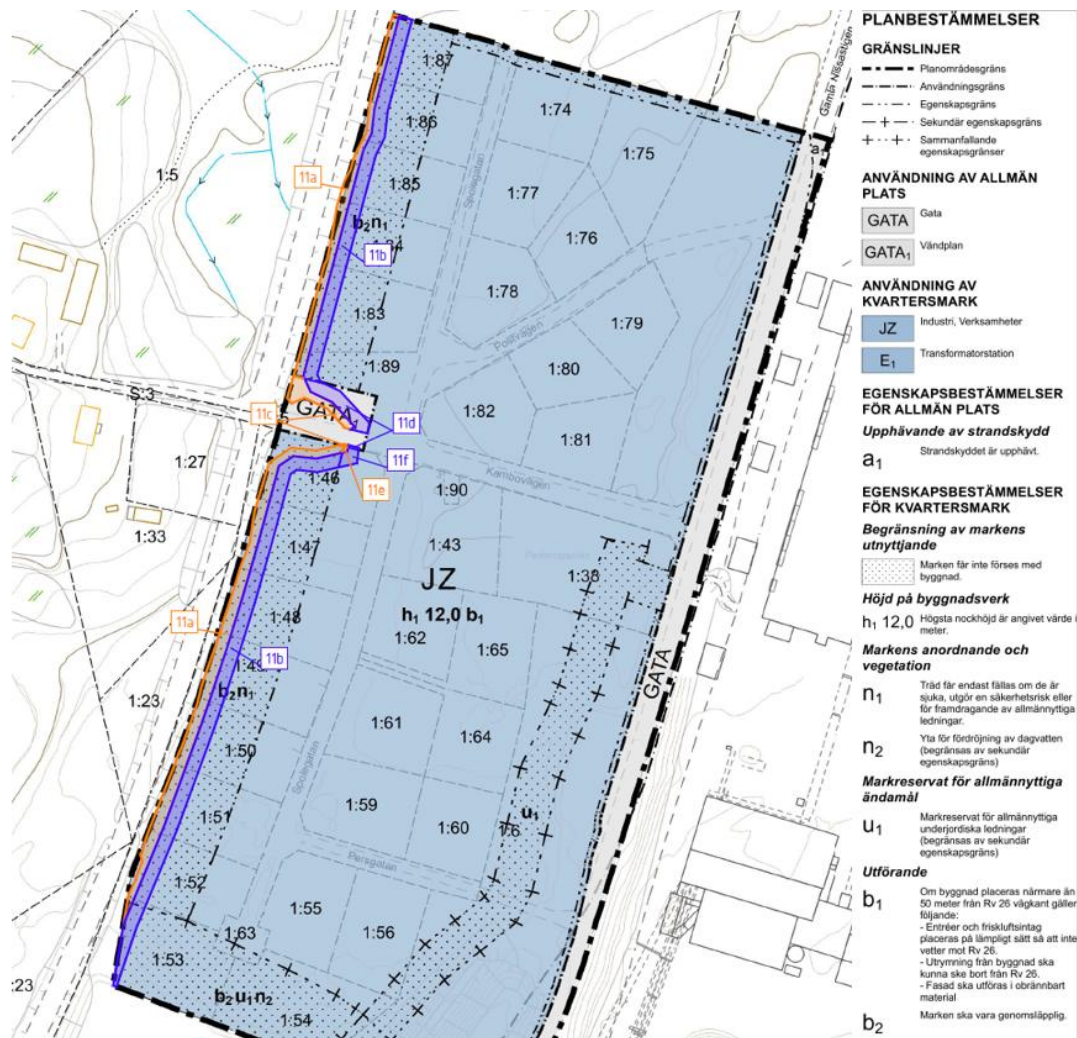


*Utdrag från detaljplan 10 (del 2/2 – norra delen).*

Markanspråk för nytt vägområde med vägrätt (orange linje) och markanspråk för tillfällig nyttjanderätt (blå linje).

Skapat av  
Markera AB

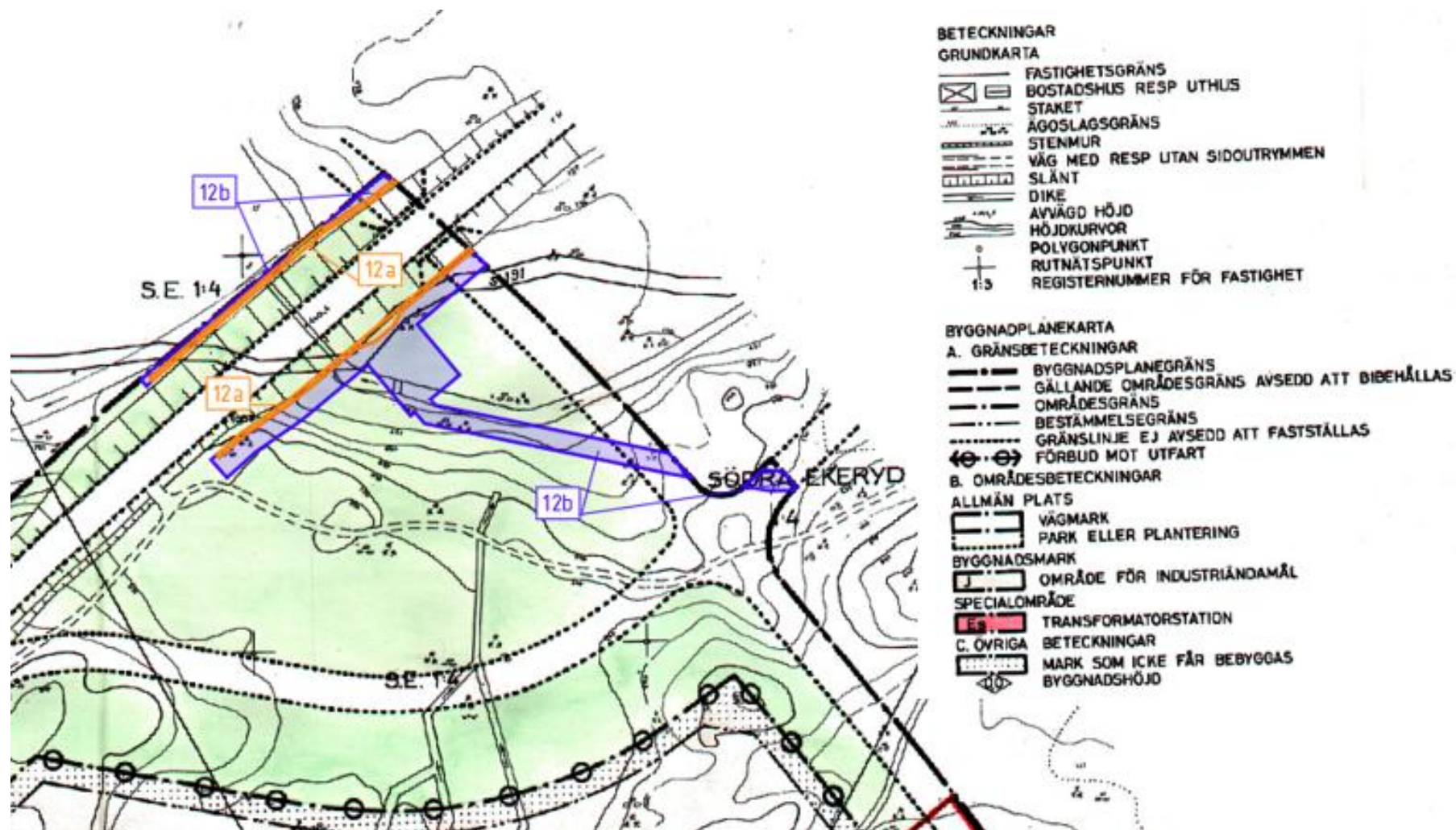
Dokumentdatum  
2025-11-11



Utdrag från detaljplan 11.

Markanspråk för nytt vägområde med vägrätt (orange linje) och markanspråk för tillfällig nyttjanderätt (blå linje).



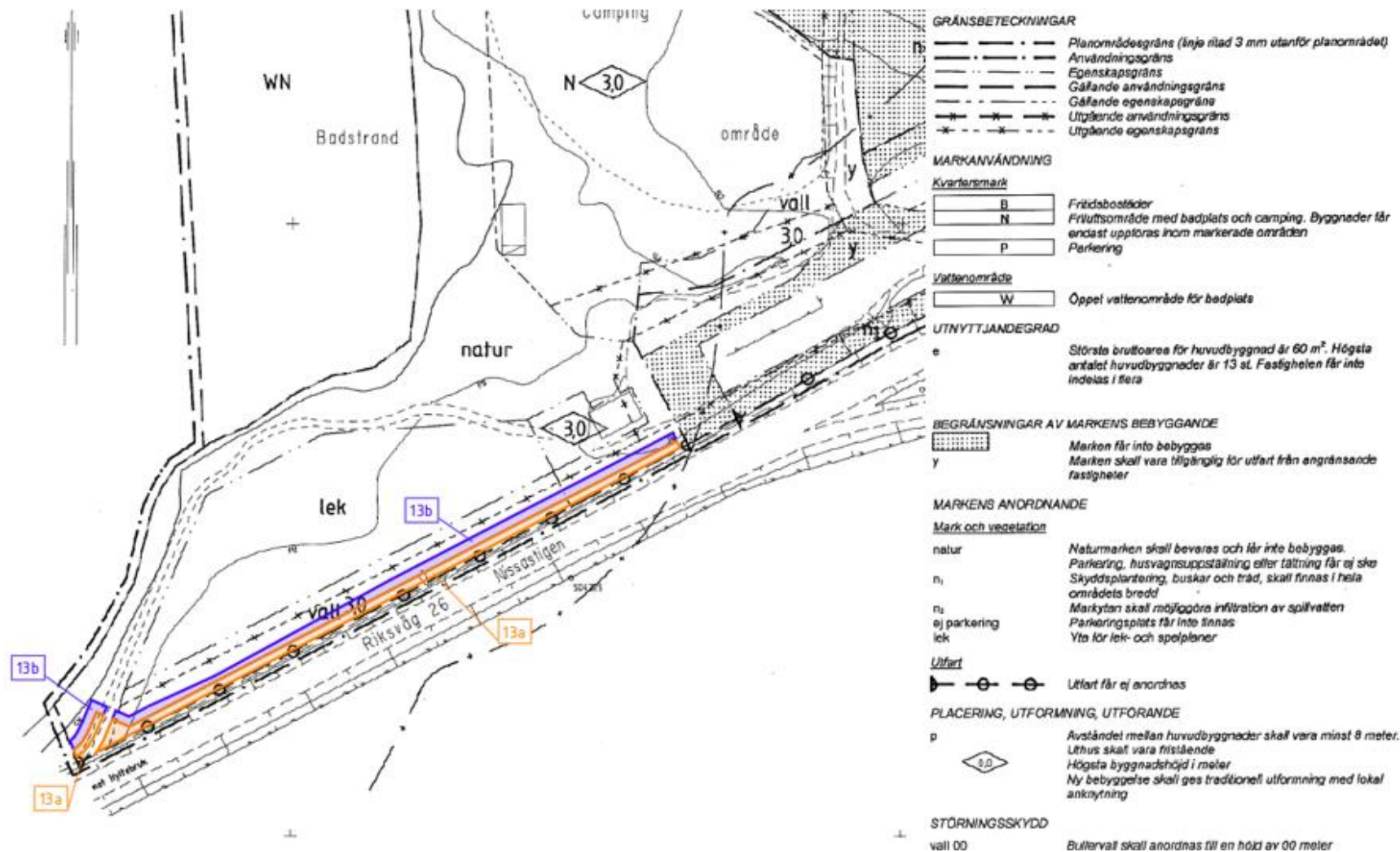


Utdrag från detaljplan 12.

Markanspråk för nytt vägområde med vägrätt (orange linje) och markanspråk för tillfällig nyttjanderätt (blå linje).

Skapat av  
Markera AB

Dokumentdatum  
2025-11-11

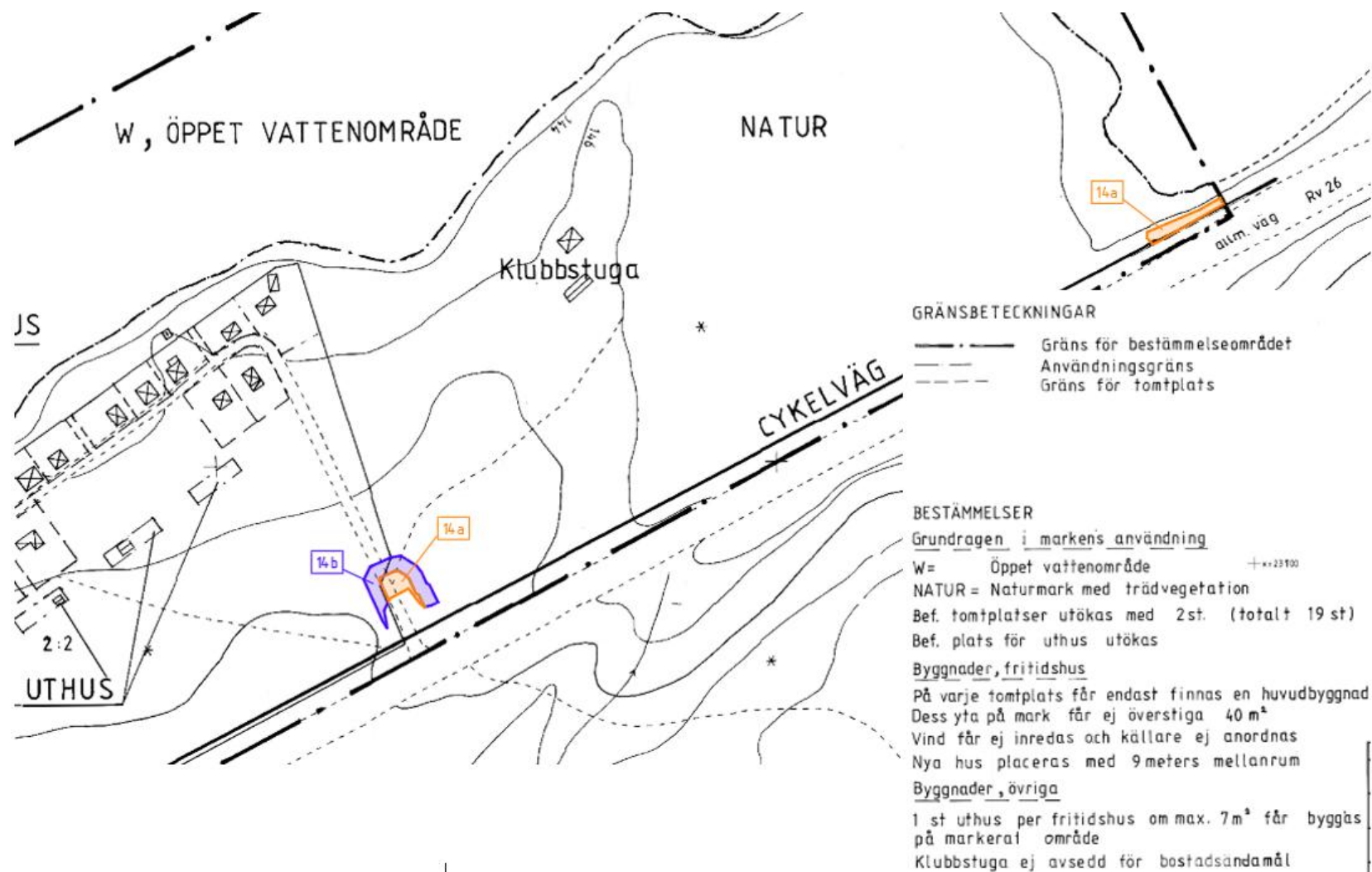


TMALL 1483 Berörda detaljplaner 2.0

Utdrag från detaljplan 13.

Markanspråk för nytt vägområde med vägrätt (orange linje) och markanspråk för tillfällig nyttjanderätt (blå linje).

Berörda detaljplaner



Utdrag från detaljplan (områdesbestämmelse) 14.

Markanspråk för nytt vägområde med vägrätt (orange linje) och markanspråk för tillfällig nyttjanderätt (blå linje).



Skapat av  
Markera AB

Dokumentdatum  
2025-11-11

Dokumentegenskaper: Skapat av Markera AB, Ärendenummer TÅHS-2024-000575, Dokumentdatum 2025-11-11, Konfidentialitetsnivå 1 Ej känslig, Dokumenttyp PM.

Ovanstående textfält är endast avsett att läsas digitalt och får ej tas bort. Det innehåller uppgifter från sidhuvudet och gör att dokumentets egenskaper blir tillgängliga enligt Lag (2018:1937) om tillgänglighet till digital offentlig service.